



HOSHIZAKI

IM-30CNE / IM-30CWNE IJSBLOKJESMACHINE

Productbeschrijving

De IM-30CNE (luchtgekoeld) en IM-30CWNE (watergekoeld) zijn ijsblokjesmachines met ingebouwde opslagbunker die geschikt zijn voor plaatsing onder bars en toonbanken. Deze modellen hebben een zeer laag water- en energieverbruik.



- Het gesloten watercircuit biedt optimale bescherming tegen verontreiniging; plekken waar onzuiverheden kunnen binnendringen zijn tot het minimum beperkt.
- De ijsblokjesmachines van Hoshizaki zijn computergestuurd voor een optimaal productieproces. U hoeft de instellingen niet handmatig te wijzigen bij variërende omstandigheden.
- Optimale hygiëne door hoogwaardige roestvrijstalen buitenzijde met geïntegreerde handgrepen.
- Het polyurethaan-isolatieschuim (HFC-vrij) zorgt ervoor dat de kwaliteit en de vorm van het geproduceerde ijs in de ijsopslagbunker lang behouden blijft. Hierdoor vermindert het aantal productiecycli.
- Dankzij het gemakkelijk te reinigen luchtfilter kunt u het dagelijkse onderhoud zelf uitvoeren. Hiermee verlengt u de levensduur van de machine en bespaart u op het onderhoud.
- De los uitneembare deurrubbers houden warmte en bacteriën buiten, en maken het mogelijk om uw Hoshizaki-machine heel eenvoudig zelf te reinigen en te onderhouden.

Leverbare modellen

IM-30CNE (luchtgekoeld)
IM-30CNE-25 (luchtgekoeld)
IM-30CWNE (watergekoeld)

Ijsblokjes

Model	Afmetingen	Vorm
IM-30CNE / CWNE	Groot (standaard) 28 x 28 x 32 mm	
IM-30CNE-25	Medium (25) 25 x 25 x 23 mm	

Ijsopslagbunker

Model	Type	Opslagcapaciteit
IM-30CNE	Ingebouwde opslagbunker	11,5 kg
IM-30CWNE	Ingebouwde opslagbunker	11,5 kg

Productie

Model	Ijsproductie per 24 uur (met bijbehorende dimpelgrootte)	Temperatuur	Ijsproductie per cyclus	Water- verbruik per 24 uur *
IM-30CNE	Circa 28 kg (15 mm) / 23 kg (5 mm)	OT.10°C, WT.10°C	Circa 0,4 kg / 18 stuks	Circa 0,10 m ³ Circa 0,06 m ³ Circa 0,05 m ³
	Circa 24 kg (15 mm) / 22 kg (5 mm)	OT.21°C, WT.15°C		
	Circa 19 kg (15 mm) / 18 kg (5 mm)	OT.32°C, WT.21°C		
IM-30CWNE	Circa 32 kg (15 mm) / 28 kg (5 mm)	OT.10°C, WT.10°C	Circa 0,4 kg / 18 stuks	Circa 0,12 m ³ Circa 0,07 m ³ Circa 0,06 m ³
	Circa 30 kg (15 mm) / 26 kg (5 mm)	OT.21°C, WT.15°C		
	Circa 28 kg (15 mm) / 24 kg (5 mm)	OT.32°C, WT.21°C		

*) uitsluitend voor ijsproductie

Twee jaar garantie

Ga voor meer informatie naar onze website: www.hoshizaki-europe.com

Hoshizaki Europe B.V. behoudt zich het recht voor om producten en specificaties te wijzigen.

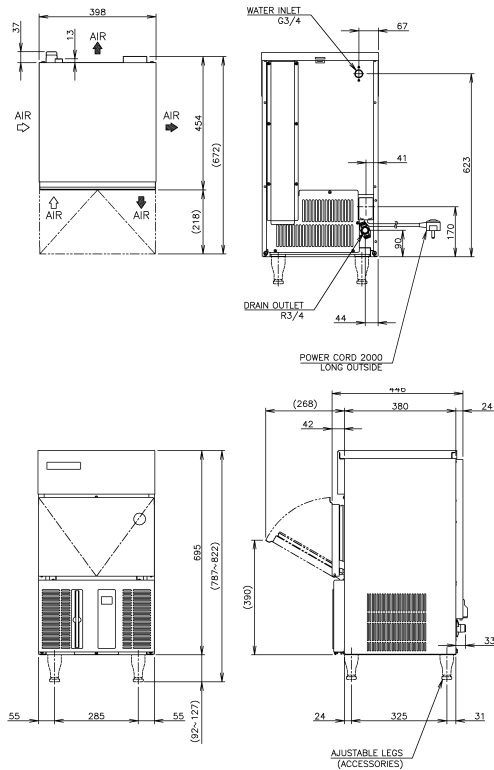




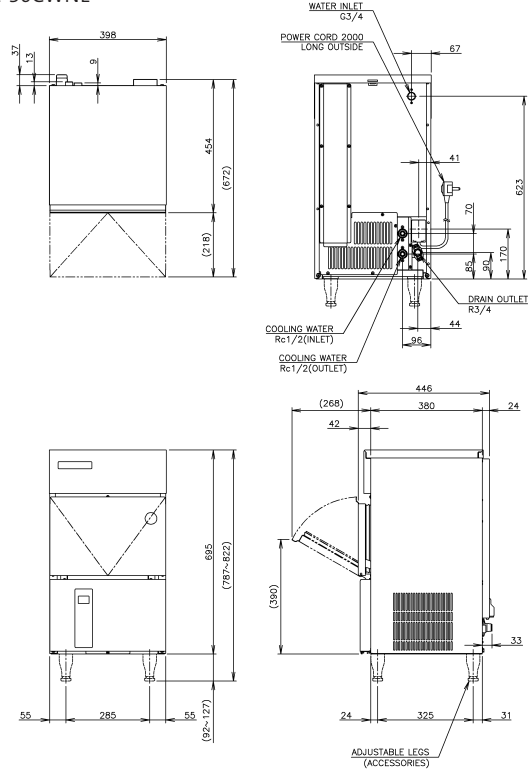
HOSHIZAKI

IM-30CNE / IM-30CWNE IJSBLOKJESMACHINE

IM-30CNE



IM-30CWNE



D08743 / 2011.05.19 • D09526 / 2011.08.20

Technische gegevens	IM-30CNE (luchtgekoeld)	IM-30CWNE (watergekoeld)
Spanning	1-Fase 220-240v 50hz	1-Fase 220-240v 50hz
Aansluitwaarde (OT.32°C, WT.21°C)	1,7 A	1,6 A
Elektrisch vermogen (OT.32°C, WT.21°C)	270 W	245 W
Exterieur	Roestvrij staal, gegalvaniseerd staal (achterkant)	Roestvrij staal, gegalvaniseerd staal (achterkant)
Isolatie	Polyurethaanschuim	Polyurethaanschuim
Isolatie drijfgas	Watergeblazen	Watergeblazen
Elektrische aansluitingen	Machinestekker met pin/randaarde	Machinestekker met pin/randaarde
Watertoevoeraansluiting	Invoer 3/4" uitwendig (aansluiting aan achterzijde)	Invoer 3/4" uitwendig (aansluiting aan achterzijde)
Waterafvoeraansluiting	Afvoer 3/4" uitwendig (aansluiting aan achterzijde)	Afvoer 3/4" uitwendig (aansluiting aan achterzijde)
Isproductiesysteem	Gesloten-celsysteem	Gesloten-celsysteem
Condensor	Luchtgekoeld, buis met lamellen	Watergekoeld, buizen
Warmteafvoer (OT.32°C, WT.21°C)	430 W	225 W
Koudemiddelregeling	Capillaire buis	Thermostatische expansieventiel
Koudemiddel	R134a	R134a
Isproductieregeling	Thermistor, elektronisch gestuurd	Thermistor, elektronisch gestuurd
Isopslagbunkerregeling	Microschakelaar met tijdvertraging	Microschakelaar met tijdvertraging
Zekering	Klasse I, glaszekering 5a	Klasse I, glaszekering 5A
Compressorbeveiliging	Overbelastingsbeveiliging met autom. Reset	Overbelastingsbeveiliging met autom. Reset
Machinebeveiliging	Timer, elektronische besturing	Timer, elektronische besturing
Afmetingen product excl. verpakking	398 X 446 x 695 mm (b x d x h)	398 X 446 x 695 mm (b x d x h)
Afmetingen product incl. verpakking	505 X 575 x 879 mm (b x d x h)	505 X 575 x 879 mm (b x d x h)
Gewicht bruto/netto	38 Kg / 34 kg	39 Kg / 35 kg

Omgevingseisen	
Omgevingstemperatuur	1 - 40°C
Watertoevoertemperatuur	5 - 35°C
Watertoevoerdruk	0,7-7,8 Bar (0,07-0,78 mpa)
Spanningsbereik	Nominale spanning ± 6%

Accessoires
Ijsschep
Stelpoot
Montageset

Neem voor meer informatie contact op met uw lokale verkooppunt:

Hoshizaki Belgium:
Hoshizaki Deutschland:
Hoshizaki France:
Hoshizaki Iberia:
Hoshizaki Middle-East:

info@hoshizaki.be
info@hoshizaki.de
info@hoshizaki.fr
info@hoshizaki.es
sales@hoshizaki.ae

Hoshizaki Nederland:
Hoshizaki United Kingdom:
Overige landen:

sales@hoshizaki.nl
uksales@hoshizaki.co.uk
sales@hoshizaki.nl

www.hoshizaki-europe.com